

Weißenwolffstraße / Garnisonstraße / Derfflingerstraße / Nietzschestraße

VLSA441

Linz

Lage

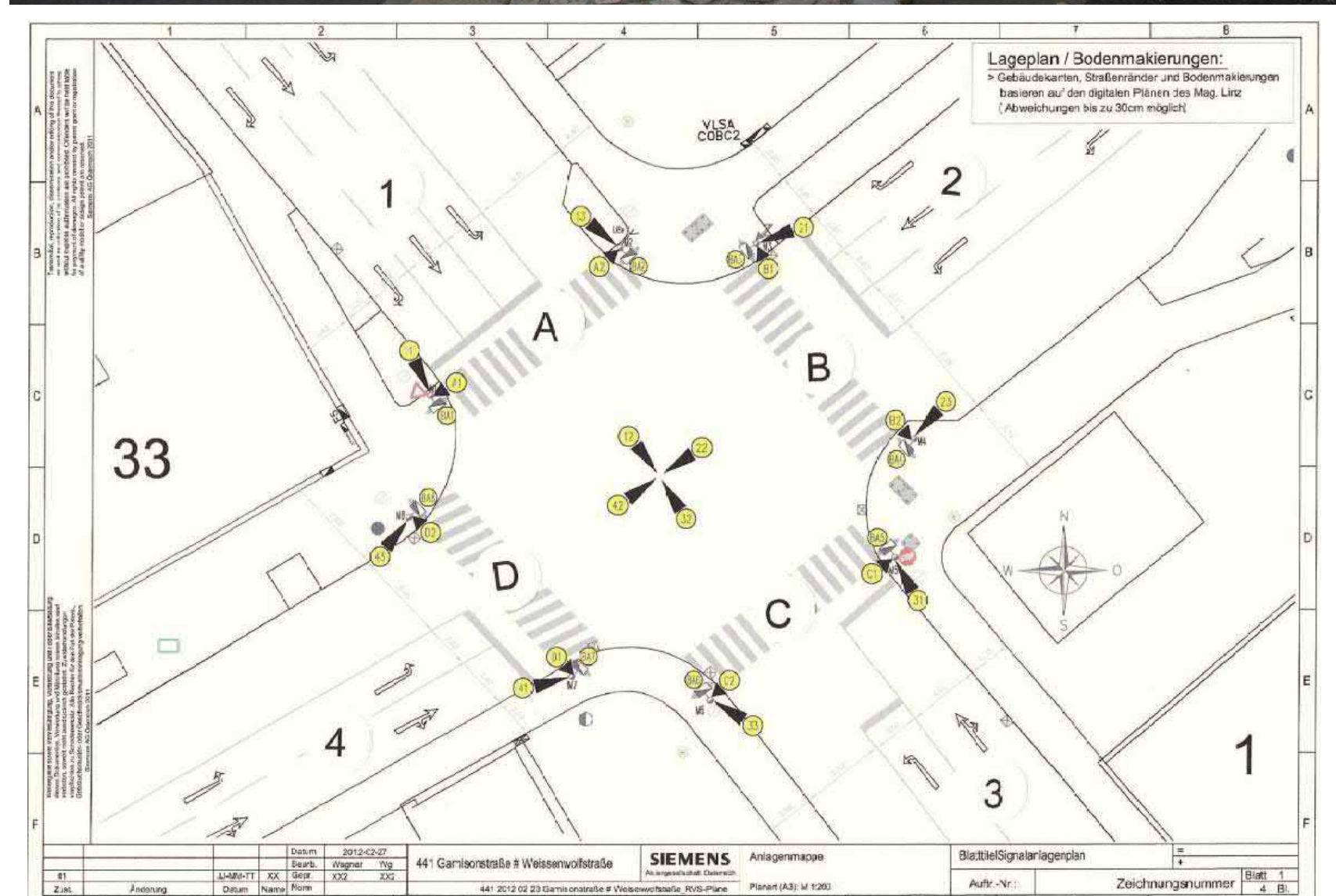
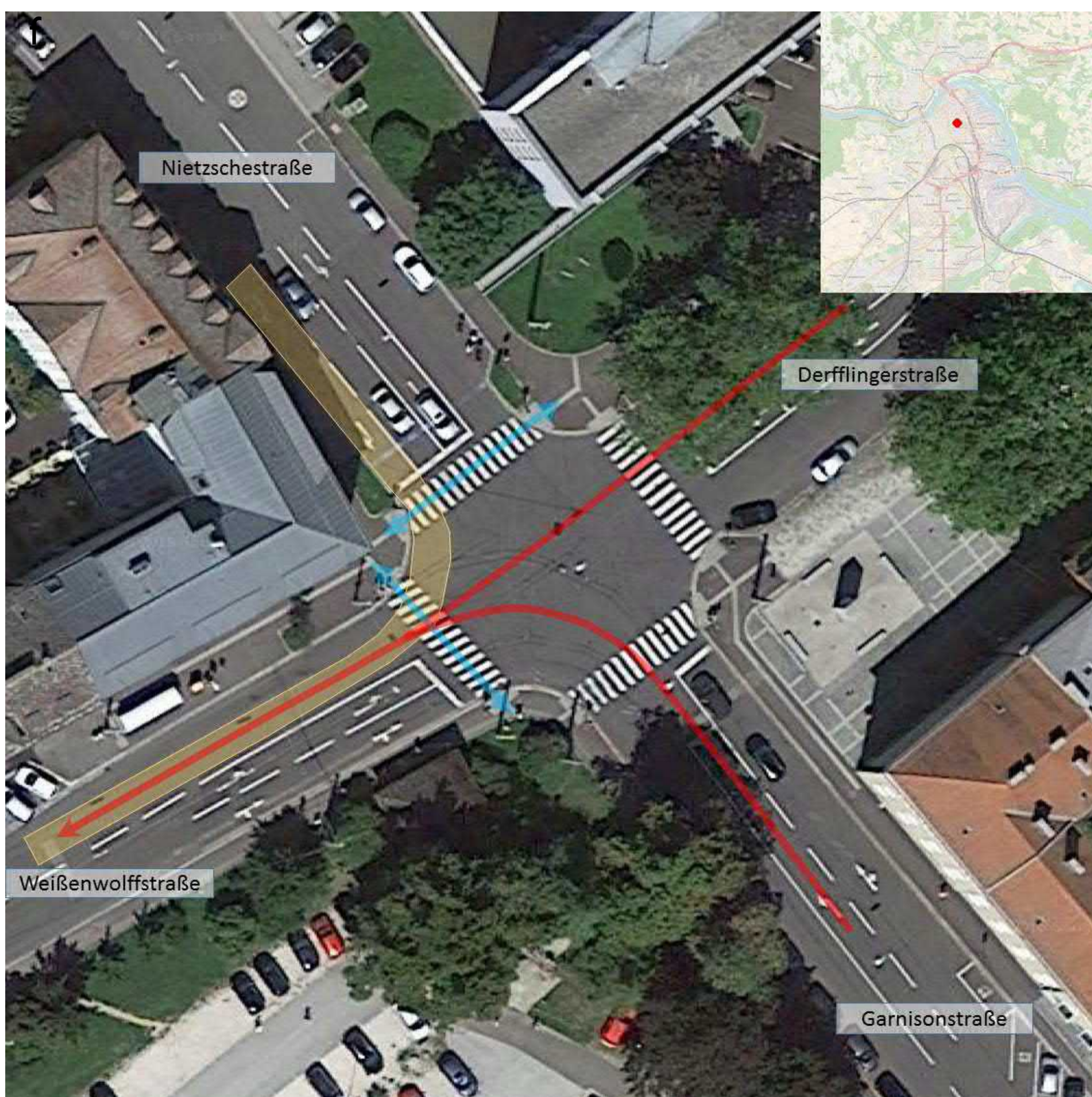
- Die Pilotkreuzung befindet sich im Kaplanhofviertel an der Nordseite des Kepler Universitätsklinikums.
- Die getrennte Rechtsabbiegespur von der Nietzschegasse in die Weißenwolffstraße soll testweise für Rechtsabbiegen bei Rot freigegeben werden.
- Die Kreuzung wird von mehreren Buslinien befahren. Eine Bushaltestelle befindet sich direkt nach der Kreuzung.

Eignung für den Pilotversuch

- Es gibt eine getrennte Rechtsabbiegespur, die mit den anderen Relationen mittels Dreikammernsignal signalisiert ist.
- Die Haltelinie für die Geradeaus- und Linksabbiegerelation muss zurückversetzt werden, um optimale Sichtbeziehungen herzustellen.
- Die entgegengerichteten Linksabbieger sind nicht getrennt signalisiert.
- Es sind keine Radverkehrsanlagen vorhanden.
- Im unmittelbaren Umfeld befindet sich keine Schule, bzw. es handelt sich um keinen Schulweg.
- Die VLSA ist mit akustischen Signalgebern ausgestattet.
- Eine mögliche Behinderung des öffentlichen Verkehrs (Abwägungskriterium) soll getestet werden.

Die Kreuzung ist mit **kleinen Adaptierungen** für den Pilotversuch **geeignet**.

Lageplan und Fotos



Wiener Straße / Ennsfeldstraße

VLSA746

Linz

Lage

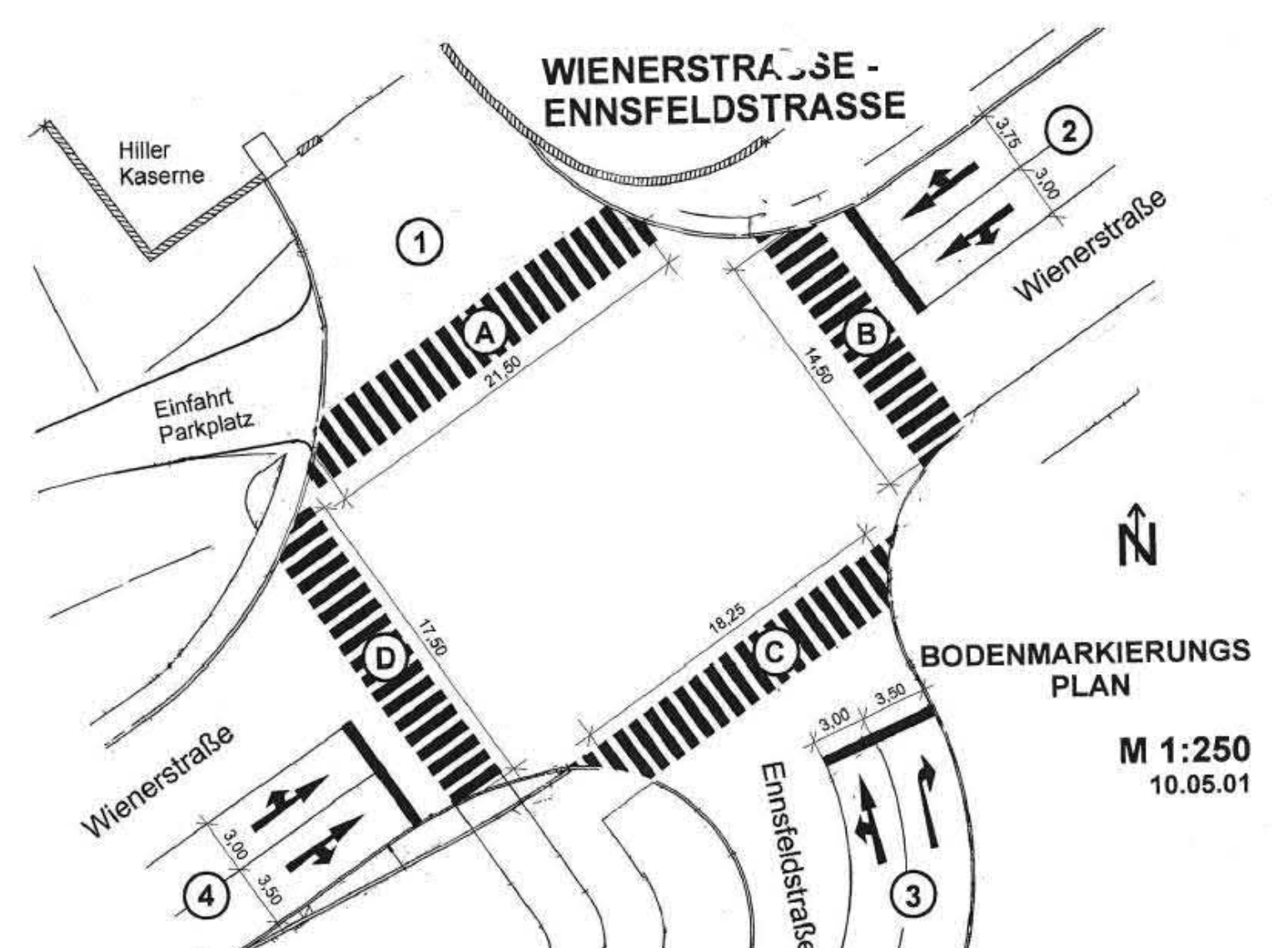
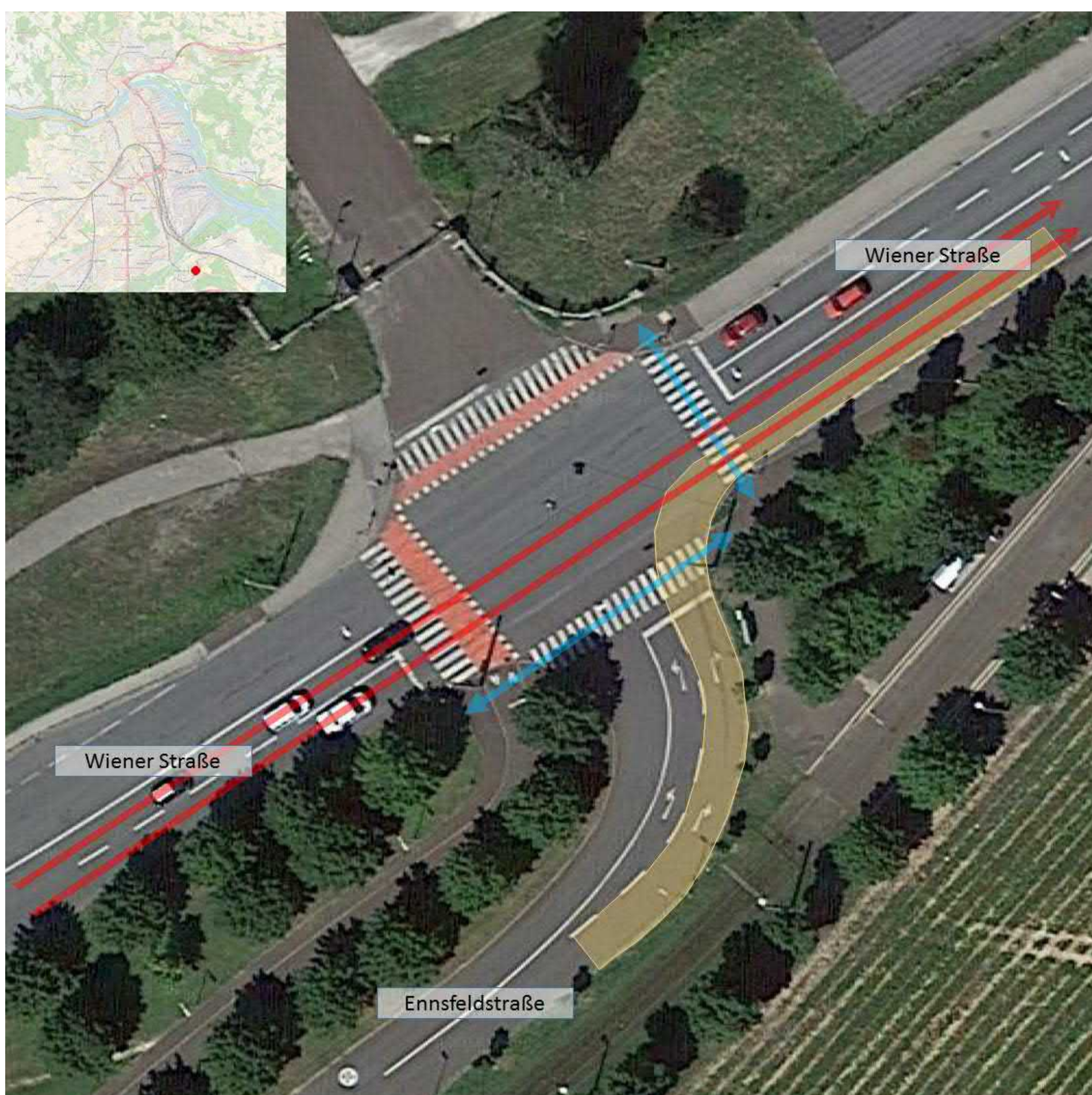
- Die Pilotkreuzung befindet sich im Stadtteil Ebelsberg südöstlich der ehemaligen Hiller-Kaserne.
- Die getrennte Rechtsabbiegespur von der Ennsfeldstraße in die Wiener Straße (Landesstraße B) soll testweise für Rechtsabbiegen bei Rot freigegeben werden.
- Da die Zufahrt in das ehemalige Kasernen-Areal derzeit gesperrt ist, entspricht die Kreuzung einer T-Geometrie.

Eignung für den Pilotversuch

- Es gibt eine getrennte Rechtsabbiegespur, die mit der Linksabbiegespur mittels Dreikammernsignal signalisiert ist.
- Die Haltelinie für die Linksabbiegerelation muss zurückversetzt werden, um optimale Sichtbeziehungen herzustellen.
- Es gibt keine entgegenkommenden Linksabbieger.
- Es sind keine zu kreuzenden Radverkehrsanlagen vorhanden.
- Im unmittelbaren Umfeld befindet sich keine Schule, bzw. es handelt sich um keinen Schulweg.
- Die VLSA ist mit akustischen Signalgebern ausgestattet.
- Der zuführende Verkehr von links ist zweispurig. Besonderer Wert sollte auf die Einhaltung der zulässigen Höchstgeschwindigkeit gelegt werden. Eine eventuelle Überforderung der Rechtsabbieger bei Rot ist zu prüfen.
- Aufgrund der Bebauungsstruktur ist mit wenig Fußgängerverkehr zu rechnen.

Die Kreuzung ist mit **kleinen Adaptierungen** grundsätzlich für den Pilotversuch **geeignet**.

Lageplan und Fotos



Dornacher Straße / Johann-Wilhelm-Klein-Straße

VLSA I 42

Linz

Lage

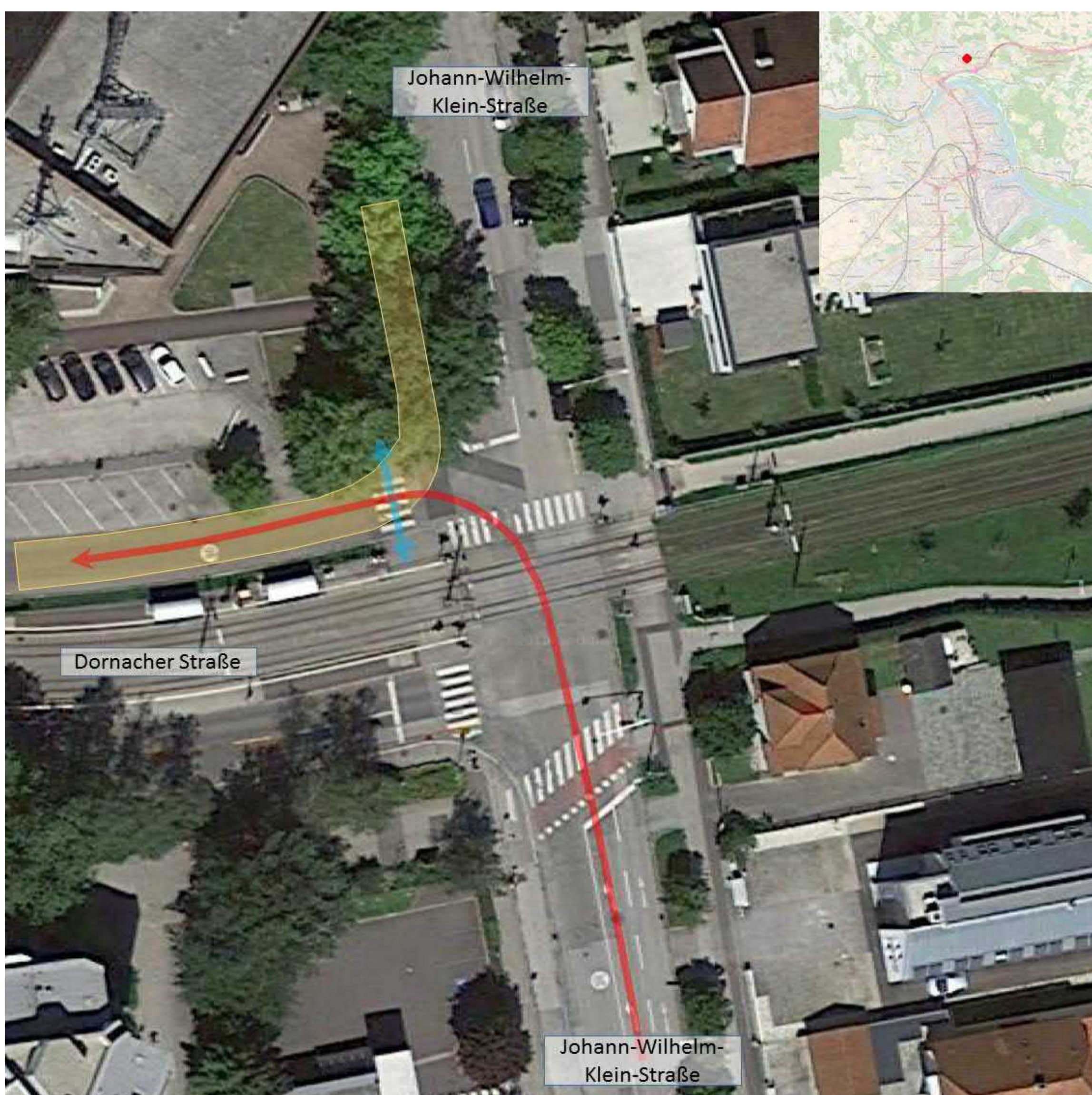
- Die Pilotkreuzung befindet sich in St. Magdalena bei der Straßenbahnhaltestelle Dornach.
- Die gemischte Geradeaus-Rechtsabbiegespur von der Johann-Wilhelm-Klein-Straße in die Dornacher Straße soll testweise für Rechtsabbiegen bei Rot freigegeben werden.
- Die Kreuzungsgeometrie entspricht einer T-Kreuzung (ausg. Straßenbahn).

Eignung für den Pilotversuch

- Es gibt keine getrennte Rechtsabbiegespur (Abwägungskriterium) – eine Behinderung potenzieller Rechtsabbieger bei Rot durch wartende Geradeausfahrende wird getestet.
- Beim Rechtsabbiegen bei Rot wird lediglich ein paralleler Schutzweg gequert, der dauergrün geschaltet ist.
- Die entgegenkommenden Linksabbieger sind nicht getrennt signalisiert.
- Es sind keine zu kreuzenden Radverkehrsanlagen vorhanden.
- Im unmittelbaren Umfeld befindet sich keine Schule, bzw. es handelt sich um keinen Schulweg.
- Durch die Nähe zur Straßenbahnhaltestelle Dornach ist mit starkem Fußgängerverkehr zu rechnen.
- Um potenzielle Rechtsabbieger bei Rot nicht durch wartende geradeaus-fahrende Radfahrende zu behindern, wird die Markierung einer vorgezogenen Haltelinie für den Radverkehr (Bikebox) empfohlen.

Die Kreuzung ist mit **kleinen Adaptierungen** für den Pilotversuch **geeignet**.

Lageplan und Fotos



Blick auf freizugebende Relation nach rechts

